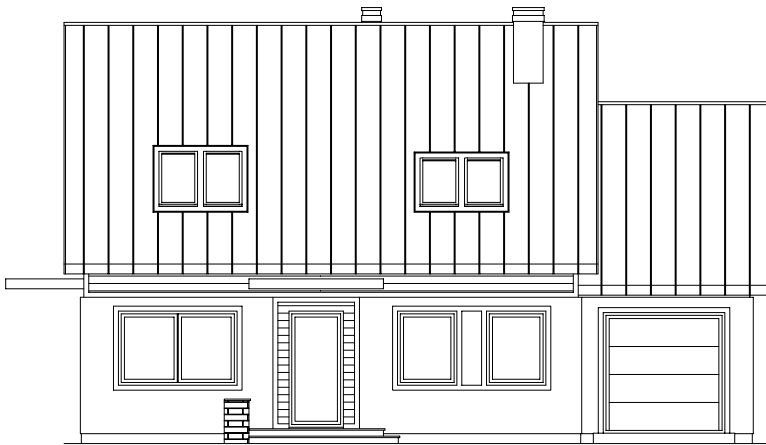


"DOMOWE KLIMATY" Jarosław Charkiewicz
15-427 Białystok ul.Lipowa 6
tel/fax 0-85 7436846
www.domoweklimaty.pl
projekty@domoweklimaty.pl



ELEWACJA FRONTOWA



ELEWACJA PRAWA



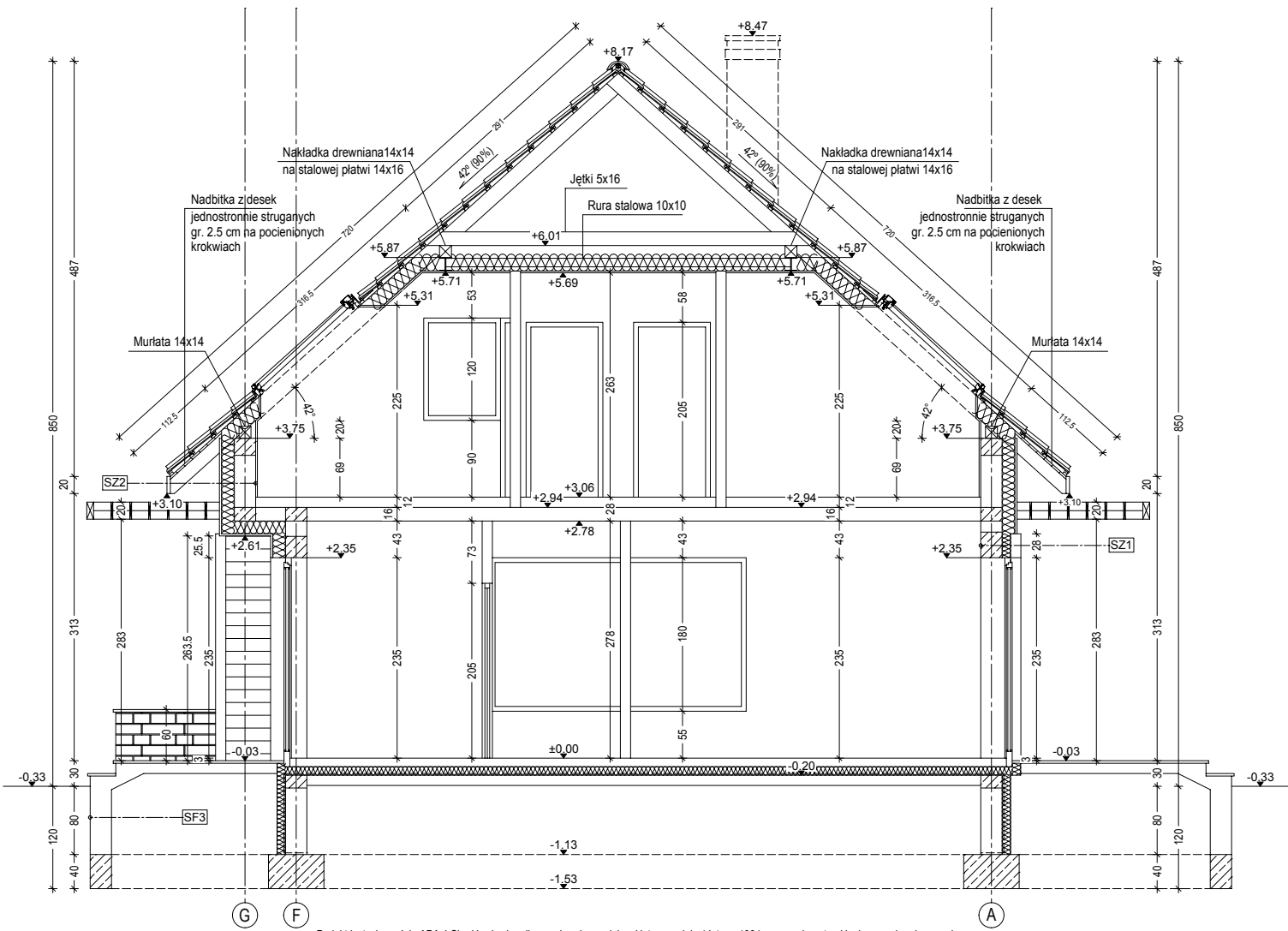
ELEWACJA LEWA



ELEWACJA OGRODOWA

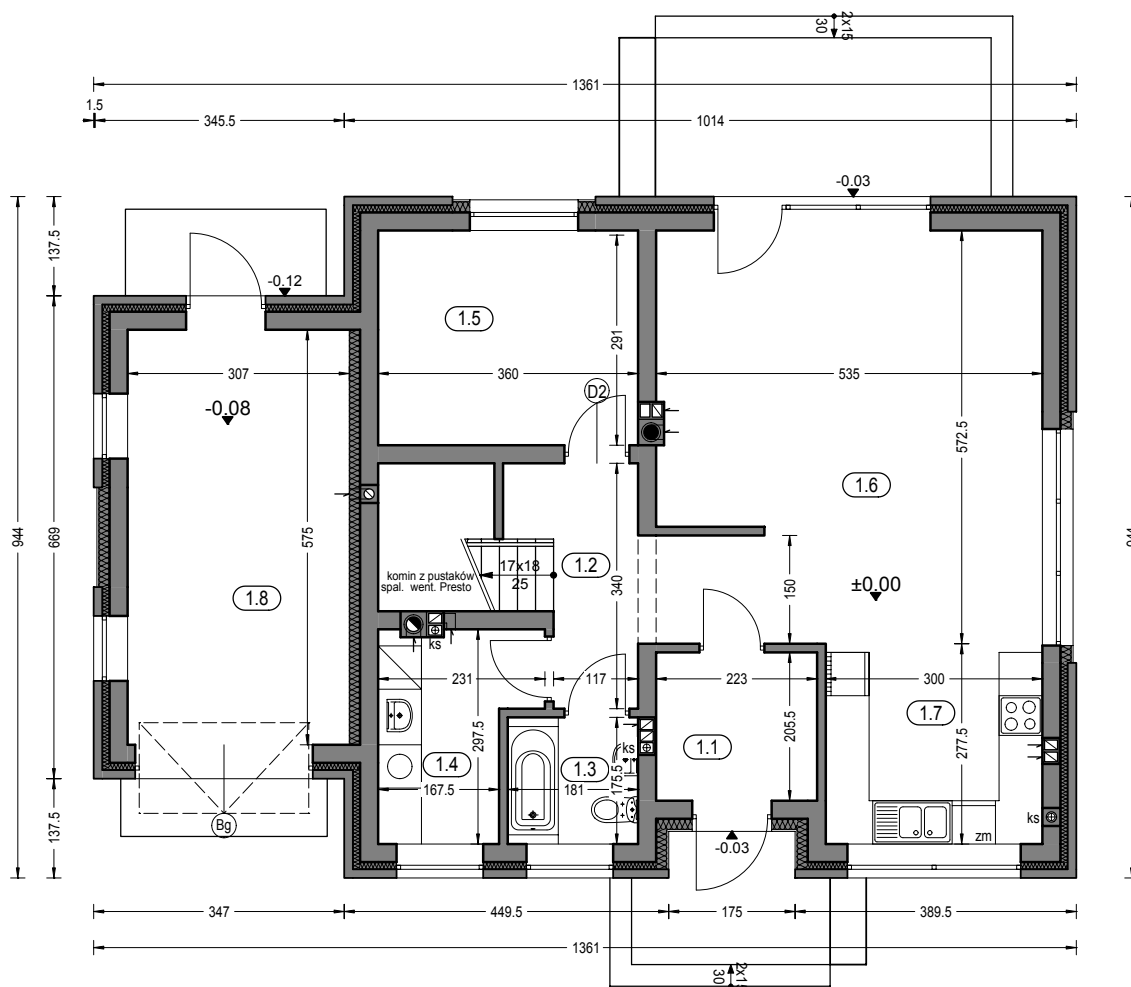
Projekt jest własnością APA J.Charkiewicz i podlega ochronie zgodnie z Ustawą z dnia 4 lutego 1994 r. o prawie autorskim i prawach pokrewnych.

"DOMOWE KLIMATY" Jarosław Charkiewicz
 15-427 Białystok ul. Lipowa 6
 tel/fax 0-85 7436846
 www.domoweklimaty.pl
 projekty@domoweklimaty.pl



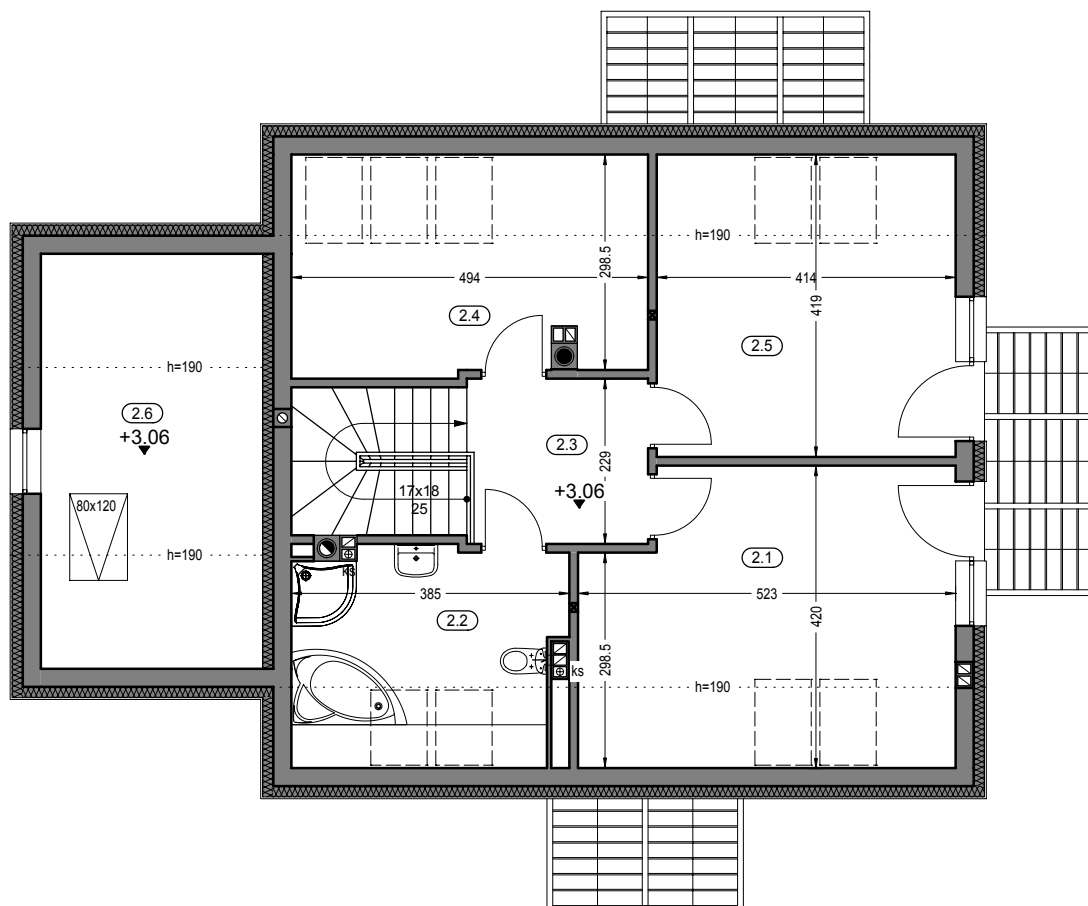
Projekt jest własnością APA J.Charkiewicz i podlega ochronie zgodnie z Ustawą z dnia 4 lutego 1994 r. o prawie autorskim i prawach pokrewnych.

ATOS parter



Zestawienie powierzchni parteru			
OZNACZENIE	FUNKCJA	POW. UŻYTK.	POSADZKA
1.1	Przedśionek	4.33 m ²	terrakota
1.2	Hall	10.92 m ²	parkiet
1.3	Łazienka	2.96 m ²	terrakota
1.4	Pom. gospodarcze	5.27 m ²	terrakota
1.5	Pokój	10.32 m ²	parkiet
1.6	Salon+Jadalnia	27.54 m ²	parkiet
1.7	Kuchnia	7.91 m ²	terrakota
		69.25 m ²	
1.8	Garaż	17.13 m ²	pos. betonowa
RAZEM :		86.38 m ²	
Pow. całkowita parteru:		135.89 m ²	(w tym tarasy 18.08m ²)
Pow. zabudowy:		118.93 m ²	
Kubatura parteru:		384,06 m ³	

ATOS poddasze



Zestawienie powierzchni poddasza

OZNACZENIE	FUNKCJA	POW. UŻYTK.	POW. POS.	POSADZKA
2.1	Pokój	14.40 m ²	20.04 m ²	parkiet
2.2	Łazienka	6.78 m ²	10.57 m ²	terrakota
2.3	Hall	5.53 m ²	5.53 m ²	parkiet
2.4	Pokój	8.97 m ²	14.29 m ²	parkiet
2.5	Pokój	12.40 m ²	16.85 m ²	parkiet
		48.08 m ²	67.28 m ²	
2.6	Strych	7.76 m ²	16.98 m ²	terrakota
RAZEM :		55.84 m ²	84.26 m ²	
Pow. całkowita poddasza		116.87 m ²		
Kubatura poddasza:		259.75 m ³		

"DOMOWE KLIMATY" Jarosław Charkiewicz

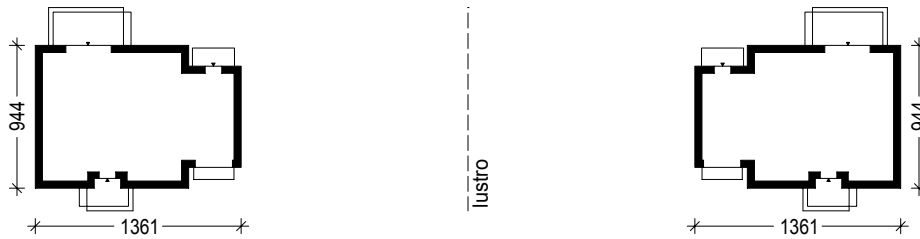
15-427 Białystok ul.Lipowa 6

tel/fax 0-85 7436846

www.domoweklimaty.pl

projekty@domoweklimaty.pl

Budynek mieszkalny, jednorodzinny - "ATOS". Obrys 1:500



Projekt jest własnością APA J.Charkiewicz i podlega ochronie zgodnie z Ustawą z dnia 4 lutego 1994 r. o prawie autorskim i prawach pokrewnych.